

OPIEKA PRZEDPORODOWA, PO PORODZIE

Położne rodzinne,
pielęgniarki rodzinne
i pediatryczne

Andrea Hieronimus

Familienhebamme

Telefon: 0671 47058.

Christine Berlandy

Familienhebamme

Telefon: 06724 6106

Mariya Herrera

FGKIKP

Telefon: 0151 7242 4869

Kerstin Weber

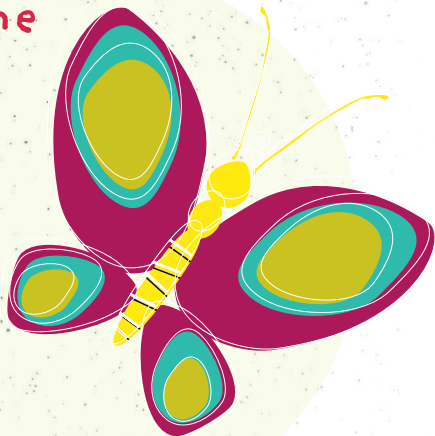
FGKIKP

Telefon: 0176 5699 0046

Annika Weis

FGKIKP

Telefon: 0174 3432 378



Gefördert von:

Bundesstiftung
Frühe Hilfen 



Bundesministerium
für Familie, Senioren, Frauen
und Jugend

Cieszą się Państwo na dziecko,
a jednocześnie są Państwo niepewni
rodzicielstwa?

Macie Państwo pytania?

- Kiedy i dlaczego potrzebne jest przygotowanie do porodu?
- Co zmienia się w trakcie ciąży i po porodzie?
- Jak przygotować się na przyjście dziecka na świat?
- Jak opiekować się i karmić dziecko prawidłowo?
- Jak przygotować się na koszty utrzymania dziecka?
- Jakiej wyprawki potrzebują dla siebie i noworodka?
- Jakie rodzaje wsparcia mi przysługują?
- Co zrobić w przypadku kiedy moje dziecko jest chore lub cierpi na chorobę przewlekłą?

Netzwerkbüro Frühe Hilfen

0671/800-162

netzwerkbuer@bad-kreuznach.de

www.bad-kreuznach.de/fruehehilfen

- Możecie Państwo skontaktować się bezpośrednio z położną rodzinną lub zgłosić się do placówki wsparcia rodziny i dzieci - Jugendamt

- Położne rodzinne, pielęgniarki rodzinne i pediatryczne wspierają Państwa również poza okresem połogu i karmienia piersią.

- Położne rodzinne, pielęgniarki rodzinne i pediatryczne wspierają Państwa za darmo i anonimowo również podczas wizyty u lekarza, a także pomagają w sprawach biurowych, pomagają poradzić sobie z trudnościami codzienności, wspierają w budowaniu relacji matki z dzieckiem.

